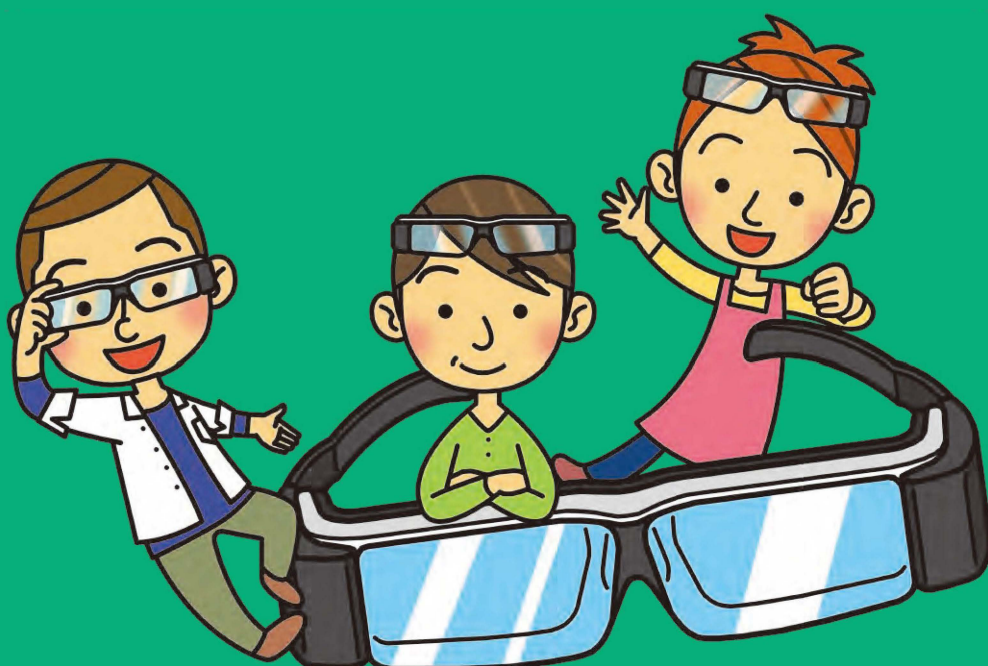




聴覚障害者向け  
「メガネで見る字幕ガイド」  
ご利用ガイド



## 新システムについて

これまでの映画鑑賞は、作品はもとより上映期間や劇場を限定するなど、障害をお持ちの皆様にとって閉塞的な鑑賞環境でした。しかし、これから導入していく新システムが、そのような鑑賞環境を劇的に改善いたします。皆様が、新システム対応の機器を手し、無料アプリ「HELLO!MOVIE」を本体へダウンロード。その機器を映画館に持ち込むことで、製作・配給側が「字幕ガイド」もしくは「音声ガイド」のデータを付与した作品なら、`いつでも、`どこでも、映画を鑑賞することが可能となります。

## メガネで見る字幕ガイドとは

「聞こえない」「聞こえにくい」方が、いつでもどこでも日本映画が楽しめるよう、メガネ型機器を使ってバリアフリー字幕付きで鑑賞していただけるシステムです。

メガネ型機器を装着することで上映中の作品を見ながら、ご自身にだけ字幕を表示させることができます。



## ご鑑賞までの流れ(必ずお読みください。)

1

### 機器の準備

「メガネで見る字幕ガイド」で映画の鑑賞をするためには、アプリをダウンロードした機器が必要となります。

※「利用の流れ」に沿ってご準備ください。

2

### 鑑賞チケットの購入

インターネット窓口、もしくは劇場窓口にて鑑賞チケットをご購入ください。

※機器が使用できる作品には、各劇場のホームページ等に字幕ガイド対応マークが付与されます。事前にご確認ください。



3

### 映画の鑑賞

劇場にて機器を使用し、映画をご鑑賞ください。

## ご来館の際に

### 映画館からのお願い

---

上映スケジュールはおおよそ1週間前から確認できます。チケットは各劇場窓口およびホームページにてご購入ください。当日満席の可能性もございますので、事前のご購入をおすすめいたします。(購入可能日は劇場によって異なります。)

### 鑑賞チケットの発券(購入)

---

事前にホームページにてチケットをご購入された方は、チケットカウンターへお越しいただきチケットを発券してください。  
ご購入がまだの場合はその場でご購入ください。

### 障害者手帳の提示

---

障害者割引でご購入の方は、ご入場時の際に、チケットと同時に障害者手帳をご提示ください。

※劇場によって異なる場合がございます。

### 補聴器のご使用について

---

ご鑑賞時に補聴器を外してご鑑賞になられる方は、ハウリング防止のために、必ず電源をお切りください。

---

※団体でご来場の際はあらかじめ映画館にご相談ください。

# 「メガネで見る字幕ガイド」利用の流れ

劇場にお越しになるまでに以下の手順をお済ませください。

## 事前準備

ご用意いただいたメガネ型機器に無料アプリ「HELLO! MOVIE」をダウンロードしてください。

「MOVERIO」でご鑑賞いただくには専用マイクが別途必要となります。詳しくは「映画みにいこ！」サイトでご確認ください。



「動作確認」 ボタンを押して、案内に従い動作確認を行って下さい。

### STEP 1

コントローラーで「HELLO! MOVIE」を起動してください。  
(ポインターを合わせ、コントローラーをタップする)



## STEP 2

「字幕ガイド」→「作品タイトル」→「ダウンロード」  
待機画面になります。



## STEP 3

### 劇場での誤操作防止方法

左サイドボタン →

(左サイドボタンを長押しすると  
キーロックがオンになります)

コントローラーをうっかり触って誤操作しないよう  
「待機画面」でロックすることをお勧めします。



# 映画館にて

## STEP 4

劇場スタッフに機器の使用を伝えていただき機器を持って座席へ。  
上映開始と同時に字幕ガイドがスタートします。  
「メガネで見る字幕ガイド」で映画をお楽しみください。

### ご鑑賞時の注意点

映画本編とアプリは専用マイクでひろった音声で同期  
いたします。ケーブルに付帯したマイクは塞がないよ  
うご注意ください。



マイクは塞がないでください

## 【トラブルシューティング】

- 上映中、字幕が表示されない。
  - ①ヘッドセットの装着がきちんと調整できているか確認してください。
  - ②同期されていない場合があります。マイク部分が塞がっていないか確認してください。

誤操作などにより、スリープモードになってしまった場合は  
「ホームボタン」を押してスリープモードを解除してください。

- 正常に動作しない場合は、アプリまたは機器の再起動をお試しください。


ホームボタン





## ご鑑賞前に確認いただきたいこと

映画館に行く前に、以下の事項を確認してください。

- 鑑賞作品には、 (字幕ガイド対応マーク) が付与されていますか？
- 機器はそろっていますか？(ヘッドセット、コントローラー、マイク)
- 機器の充電はできていますか？
- アプリ「HELLO! MOVIE」の動作確認はお済みですか？
- 鑑賞作品の字幕ガイドデータがダウンロードされていますか？
- 劇場内では「HELLO! MOVIE」以外の操作はご遠慮ください。
- 上映中はマイク部分に触れないようにしてください。  
(映画本編とアプリはマイクでひろった音声で同期します。マイク部分を塞がれてしまうと  
まく同期されません。)

\* 「HELLO! MOVIE」はエヴィクサー株式会社の登録商標です。

対応作品の最新情報は「映画みにいこ！」でご確認ください。

検索  
【映画みにいこ！】



※尚、利用規約にて「アプリは個々の責任での利用でありチケット代等を返金しないこと」は明記されておりますので、予めご了承ください。