

「ろう重複って何だろう？」 パンフレット完成しました！

聴覚障害者等支援のための理解促進事業として、今年度はろう重複障害についてのパンフレットを作成しました。

支援団体の代表者などで作成委員会を編成し、昨年の

8月から検討を重ね、ついに完成しました。

「聴覚障害だけでなく他の障害もある『ろう重複』の存在を、多くの人に知ってほしい」という願いが込められています。誌面の随所に散りばめられた、当事者たちの生き生きとした表情も見どころです。

また、パンフレットからアクセスできるWebページでは、当事者の家族や支援者から募ったエピソードを多数掲載しており、暮らしの様子を垣間見ることができます。

ぜひ、ご覧ください。



パンフレットができて嬉しいです！障害を知るヒントがたくさん入っています。大勢の人に「ろう重複」を知ってもらいたいです。みなさん読んでください。

支援パンフレット作成検討委員
NPO 法人そよかぜ広場 理事長 伊藤史子さん

4月から新しいみみサポで お待ちしております！

宮城県聴覚障害者情報センター（みみサポみやぎ）は、移転作業のため3月30日（土）まで臨時休館です。FAXや電話はご利用いただけません。ご迷惑をおかけしますが、ご了承のほどよろしくお願いたします。4月1日（月）から新しいセンターで業務を再開します。

※開館時間に変更になります。

9:00～17:00（日・祝は休館）

※駐車場はありません。

近隣の有料駐車場をご利用ください。



みやぎハートフル
センターの1階です

建物に入って右側に
事務所があります



みみサポサロンスケジュール

■4月18日(木) 13:30～15:30

場 宮城県聴覚障害者情報センター

※移転後のみみサポへお越しください。

内 「新みみサポ見学ツアー！」

新しいみみサポみやぎの見学をします。
後半は交流を楽しみましょう！

■5月16日(木) 13:30～15:30

場 みやぎハートフルセンター3階 中会議室

内 「おしゃべりと脳トレで、気分すっきり！」

講師をお招きして脳トレ体操に挑戦。

参加者同士のおしゃべりタイムもあります。

【受講生募集】令和6年度 手話通訳者養成講座

県内在住の聴覚障害者と手話で日常会話ができる方、登録試験を受験し、手話通訳者として活動する意思のある20歳以上の方が対象です。

日程 令和6年6月～令和7年10月の主に土曜日（2年間全81講座）
※修了には8割以上の出席が必要

場所 宮城県聴覚障害者情報センター

定員 20名

費用 受講料無料（テキスト代実費）

選考試験 5月25日（土）9：30～

試験内容：読み取り、面接、
手話表現

申込〆切 5月7日（火）必着



手話・字幕付き DVD 新作入りました！

☆EA2023-0072

浮世絵 EDO-LIFE 歌川芳虎

新板子供遊びの内 百ものがたりのまなび



怪談話は夏の夜のお楽しみだが、江戸時代は冬でも楽しまれていたらしい。子どもたちが集まって百物語を行っている。誰の話しがいちばん怖い？（手話・字幕付き）

☆EA2023-005

手話で学ぶ防災

～災害が起きる前の備え～



地震・水害・火災など、災害はいつ起こるかわからない。家具の置き方や飲食料の備蓄など、ろう者の防災士・鈴木義雅さんに手話で教えてもらう。

他多数！ぜひご視聴ください。

イベント情報

■手話サークル竹の子

「手話咲きほこれ、花見」

時 4月6日（土）

14：00～（13：30受付）

場 仙台西公園 櫻岡花見会場（花見広場）

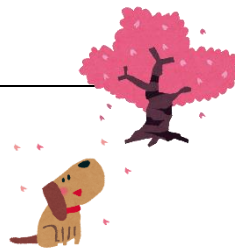
内 新しい繋がりをつくりませんか？学生、社会人問わずご参加いただけます。

費 中学生以上1,000円
小学生以下500円

申 右記QRコードから入力

問 手話サークル竹の子

✉nyokki.takenoko.slc@gmail.com



東京2025デフリンピック ☆☆応援コーナー☆☆Vol.3

来年の東京大会は、70以上の国・地域から約3000人のデフ・アスリートが集まります。聴覚障害者だけでなく、聴者がデフ・スポーツに興味を持つきっかけになるかもしれません。東京都では、子どもたちが手話に触れることを目的としたダンス楽曲が制作されました。これからデフリンピックの認知度がますます上がっていくことを期待したいですね。

東京都制作「しゅわしゅわ☆
デフリンピック！」



連絡先が変わったときは お知らせください



みみサポ通信を受け取っている住所や、メールアドレスが変更になった場合は、お手数ですがみみサポ（下記連絡先）までお知らせください。よろしくお願いいたします。

宮城県聴覚障害者情報センター（みみサポみやぎ）

〒980-0011 仙台市青葉区上杉3丁目3-1 みやぎハートフルセンター1階

電話／022-393-5501 FAX／022-393-5502

メール／info@mimisuppo-miyagi.org HP／「みみサポみやぎ」で検索！

開館時間／9：00～17：00 休館日／日曜・祝日・年末年始（12/29～1/3）