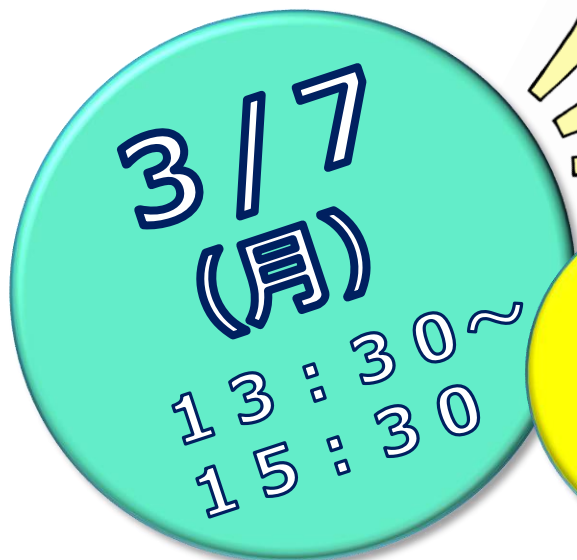




# 登米市 みみサポサロン



聞こえない方、聞こえにくい方、ご家族の方など、どなたでも参加できます！途中参加・途中退出もOK！お気軽にお越しください♪



**場所：登米市役所  
南方庁舎2階  
中会議室**

**参加費：無料  
申込み：不要**

※盲ろう者通訳・介助が必要な方は事前にご連絡ください



マスクの着用をお願いします  
入口で手指の消毒、検温を行います

## 呼吸で健康！

講話



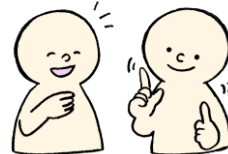
普段何気なく行っている「呼吸」、見直してみませんか？心身の健康に繋がる呼吸法について、理学療法士さんにお話いただきます。



交流

## サイコロトーク

「私の健康法」「春といえば？」などなど…おしゃべりに花を咲かせましょう！



宮城県聴覚障害者情報センター（みみサポみやぎ）

〒980-0014 仙台市青葉区本町3丁目1-6 宮城県本町第3分庁舎1階

電話／022-393-5501 FAX／022-393-5502

メール／[info@mimisuppo-miyagi.org](mailto:info@mimisuppo-miyagi.org) HP／「みみサポみやぎ」で検索！