

参加費
無料

やってみたいことにチャレンジしよう！
初めての方もご参加いただけます。

●会 場：新田東総合運動場（元気フィールド仙台）
（仙台市宮城野区新田東4-1-1）

10/5（土）

○申込締切：9/28（土）



9:30～11:30

アーチェリー教室

- 対 象：身体障害（肢体不自由）の方
- 定 員：10名
- 会 場：アーチェリー場
※会場は屋外（一部屋根付）になります。
※荒天時は中止となる場合がございます。
※屋外運動用シューズが必要です。

13:30～15:00 【視覚障害者卓球】

サウンドテーブルテニス教室

- 対 象：視覚障害の方
- 定 員：10名
- 会 場：宮城野体育館 STT室
※屋外運動用シューズが必要です。



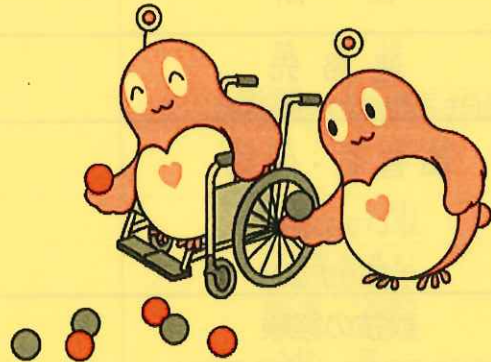
10/19（土）

○申込締切：10/12（木）

10:00～11:30

ボッチャ教室

- 対 象：障害のある方ならどなたでも
- 定 員：15名
- 会 場：宮城野体育館 障害者アリーナ
※室内運動用シューズが必要です。



仙台市障害理解促進キャラクター「ココロン」

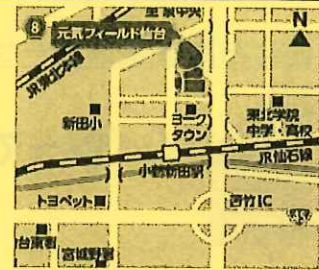
- ★参加対象は原則、仙台市内に在住、通勤、通学されている方で各教室の対象障害の方となります。
- ★各教室、定員を超える申込があった場合のみ抽選結果をご連絡いたします。
- ★各教室の持ち物：運動用シューズ、運動に適した服装、水分をご準備ください。
- ★競技に必要な道具はこちらで準備します。
- ★初めての参加の場合、まずは、見学のみでの参加もOK。会場の雰囲気慣れて来たころに少しだけ体験してみましよう！

【申込方法】 裏面申込書内容を電話・FAX・メールにて下記問合せ先まで
【問合せ先】（一社）仙台市障害者スポーツ協会
TEL：022-236-8690 FAX：022-236-8691
メール：info@sendai-dsa.jp

【会場案内】 新田東総合運動場(元気フィールド仙台)
(仙台市宮城野区新田東4-1-1)

【JR仙石線】「小鶴新田駅」下車 徒歩8分

【駐車場】 障害者手帳を提示すると駐車料金が免除となります。
(最初の1時間100円、以降30分毎50円)



一般社団法人仙台市障害者スポーツ協会あて FAX : 022-236-8691

仙台市障害者スポーツ教室 FAX申込用紙

チラシ・実施要項をよくお読みのうえ、お申し込みください。

参加を希望する教室 (教室名を○で囲むか、 □をチェックしてください。)	10/5(土)	アーチェリー教室 (身体障害のある方の教室) 申込締切(9/28)	
	10/5(土)	サウンドテーブルテニス教室 (視覚障害のある方の教室) 申込締切(9/28)	
	10/19(土)	ボッチャ教室 (障害のある方の教室) 申込締切(10/12)	
ふりがな			
氏名			
性別	男・女	年齢	歳
住所	〒 _____		
連絡先 (当日も連絡が取れる携帯電話など)			
障害名・内容			
車いすの使用	あり	・	なし
手話通訳など	必要	・	必要なし
競技の経験 (はじめての方もご参加できます)	あり	・	なし
学校名・勤務先・所属チーム名			
当日の付き添い	あり	・	なし
	※ありの場合(氏名 : _____、参加者との続柄 : _____、 連絡先 : _____)		
講師・スタッフへ 事前に伝えておきたいこと			

- ・Eメールでのお申し込みの場合は、上記内容を info@sendai-dsa.jp までご連絡ください。(＠も含めてすべて半角文字です)
- ・電話でのお申し込みの場合は、上記内容を 022-236-8690 までご連絡ください。(平日10:00~17:00の間でお願いします)
- ・応募者多数の場合は抽選となります。
- ・申込書に記載の個人情報、本事業の開催のほか、他事業の案内、関係機関への情報提供・報告などに使用することがあります。
- ・当日は、主催者の記録や報告書用として写真・映像を撮影します。それらの掲載権は主催者に属し、当協会ホームページなどに掲載される場合があります。