

れいわ ねんど せんたいしみやぎのしょうがいしゃふくし
令和2年度 仙台市宮城野障害者福祉センター

しょうがいしやしゅうかんきねん

障害者週間記念イベント

まいとし がつ か か しょうがいしやしゅうかん
毎年12月3日～9日は、「障害者週間」です。

とう センターでは、しょうがいしやしゅうかん きねん しょうがい しょうがい かた りかい ふか しょうがい
当センターでは、障害者週間を記念して、障害や、障害のある方への理解を深め、障害の
ある方が社会参加への意欲を高めるためのイベントを開催します。

しんがた かんせんしょう かんせんじょうきょう
新型コロナウイルス感染症の感染状況により、

ちゅうし ばあい あらかじ りょうしょうねが
中止となる場合があります。予めご了承ください。

1. ミニ作品展(障害者週間事業)

しょうがい かた さくせい しゅげい かいがさくひん てんじ
障害のある方が作成した手芸や絵画作品を展示します。

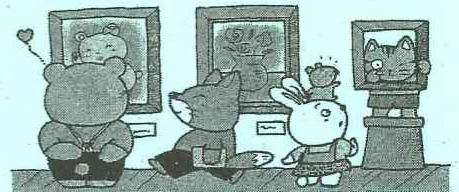
にち じ 令和2年12月3日(木)～9日(水)

9:00～17:00

しょう せんたいしみやぎのしょうがいしゃふくし かい
場 所 仙台市宮城野障害者福祉センター 1階ロビー

もう こ ふう しょう ちよくせつかいじょう こ
申し込み 不要 ※直接会場までお越しください。

さんかひ む りょう
参加費 無料



2. アコードチターによるクリスマスコンサート(障害者週間事業)

おんがくさい えんそうけいけん おいかわともさま えんそう ひろう
とっておきの音楽祭で演奏経験のある及川智様にクリスマスにピッタリな演奏を披露
していただきます。

にち じ 令和2年12月5日(土)

13:30～14:30

しょう せんたいしみやぎのしょうがいしゃふくし かい けんしゅうしつ
場 所 仙台市宮城野障害者福祉センター 3階 研修室1

しゅつ せいしんしや とも し
出演者 及川智氏

もう こ ふよう しんがた かんせんしょう よほうたいさく
申し込み 不要ですが、新型コロナウイルス感染症の予防対策

として、申し訳ございませんが会場の収容人数を

20名までとさせていただきます。ご了承ください。

ご入場出来なかった場合は、廊下に椅子をご用意

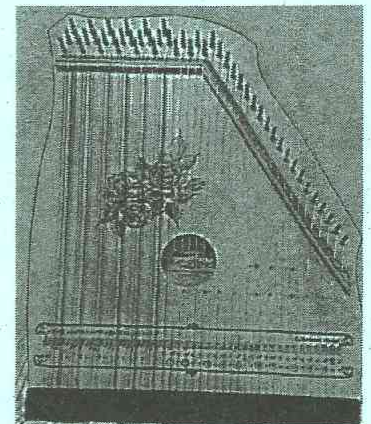
し対応させていただきます。

さんかひ む りょう
参加費 無料

☆アコードチターとは・・・☆

ちゅうおうぶ ゆうめい がっき にほん がっき
ヨーロッパ中央部では有名な楽器ですが、まだ日本ではめずらしい楽器です。

げんがっき みぎがわ ひ ひだりがわ わおん ひ
ハープのような弦楽器で右側でメロディを弾き、左側で和音を弾きます。



3. 創作教室「絵手紙で年賀状を作ろう！」教室

(在宅障害者・一般市民向け事業)

来年の年賀状を絵手紙で作ってみましょう。

日
場
講
師
材
料
持
ち
定

時 令和2年12月5日(土) 10:30~11:30

所 仙台市宮城野障害者福祉センター 1階 日常生活訓練室

師 都築 徳子 氏

料 費 300円

物 品 エプロン、ハンドタオル、作った作品を持ち帰る袋

員 仙台市にお住まいで障害をお持ちの方(難病を含む) 4名

絵手紙に興味をお持ちの方 3名

※手話通訳をご希望の方は申し込み時にお知らせください。

介助が必要な方は、介助者同伴でご参加ください。

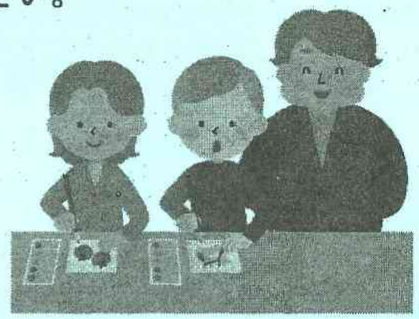
申し込み 当センターに直接ご来所、電話、FAXまたは

E-mailにてお申し込みください。

令和2年11月10日(火) 10:00より

受付を開始します。

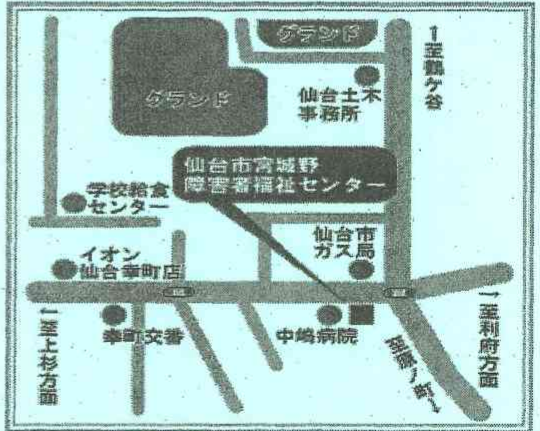
申し込みの際、住所、氏名、連絡先、障害の有無をお伝えください。



◆お知らせ 頂きました個人情報、本イベントに関してご連絡を差し上げる以外の目的で使用いたしません◆

★仙台市宮城野障害者福祉センターまでのアクセス★

- 市営バス ガス局前下車 徒歩 2分
- JR仙石線 陸前原ノ町駅下車 徒歩 15分
- JR東北本線 東仙台駅下車 徒歩 20分



<お越しいただく方へのお願い>
駐車場の数に限りがありますので、障害のある方の優先となります。

お申込み・お問合せ

仙台市宮城野障害者福祉センター

電話: 022-292-8474
FAX: 022-292-8476
E-mail: office-mi@shinsyou-sendai.or.jp
〒983-0835
仙台市宮城野区大槻16番2号 担当: 小野、長谷川

☆新型コロナウイルス感染症に伴う対策にご協力をお願いしております☆

- 入館時に体温測定をお願いします。
- 適宜手指のアルコール消毒をお願いします。
- マスク着用をお願いします。
- 発熱時、体調不良時は参加をお控えください。

